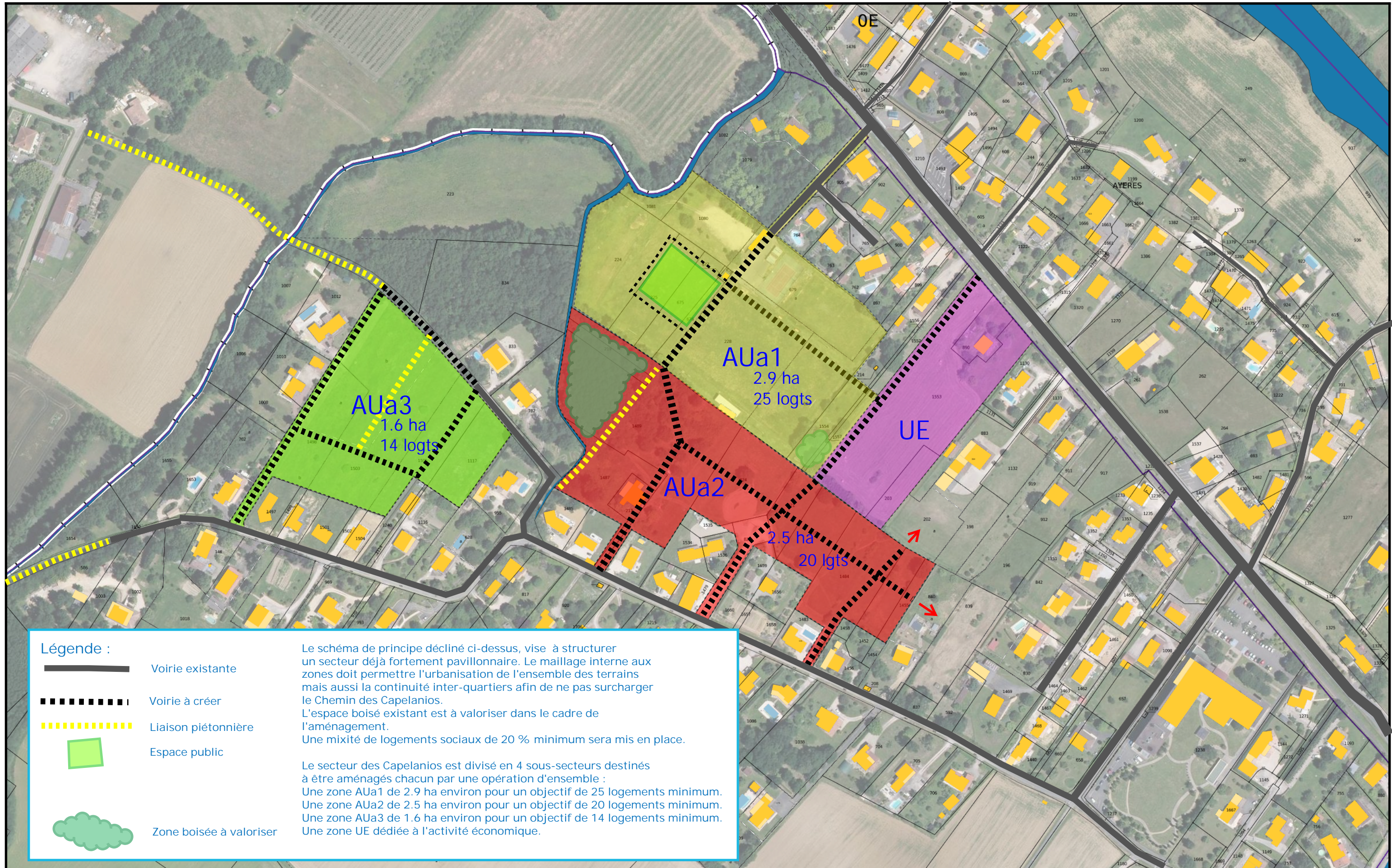







Orientation d'Aménagement n°2 : Capelanos Centre



Légende :

-  Voirie existante
-  Voirie à créer
-  Liaison piétonnière
-  Espace public
-  Zone boisée à valoriser

Le schéma de principe décliné ci-dessus, vise à structurer un secteur déjà fortement pavillonnaire. Le maillage interne aux zones doit permettre l'urbanisation de l'ensemble des terrains mais aussi la continuité inter-quartiers afin de ne pas surcharger le Chemin des Capelanos.
L'espace boisé existant est à valoriser dans le cadre de l'aménagement.
Une mixité de logements sociaux de 20 % minimum sera mis en place.

Le secteur des Capelanos est divisé en 4 sous-secteurs destinés à être aménagés chacun par une opération d'ensemble :
Une zone AUa1 de 2.9 ha environ pour un objectif de 25 logements minimum.
Une zone AUa2 de 2.5 ha environ pour un objectif de 20 logements minimum.
Une zone AUa3 de 1.6 ha environ pour un objectif de 14 logements minimum.
Une zone UE dédiée à l'activité économique.